

5 PRODUTOS DESENVOLVIDOS

Neste capítulo apresentamos os quatro produtos gerados pela pesquisa.

5.1 BUSCANDO A BANDEIRA AZUL (SITE)

Foi criado um site, de navegação simplificada, intitulado “Buscando a Bandeira Azul”¹¹, com o seguinte conteúdo:

- Catalogando o ranking das praias de Florianópolis, baseado nos critérios do programa Bandeira Azul;
- Apresentando cada praia com a aderência ao programa, suas características e curiosidades;
- Link para acesso ao programa Bandeira Azul;
- Galeria de fotos das praias com as evidências encontradas.

O site disponibiliza aos usuários, incluindo gestores, turistas e moradores, o percentual de aderência de cada praia aos critérios do programa Bandeira Azul por meio de cores, dividido em quatro blocos: Vermelho atendimento até 30%, laranja até 50%, verde até 80% e Azul acima de 80%.

¹¹ <https://buscandoabandeiraazul.com/>,

Figura 14 – Site: Buscando a Bandeira Azul – Florianópolis (local onde esta disponibilizado os resultados da pesquisa)



Fonte: Elaborado pelo autor

No site também estão disponibilizados dados sobre o programa Bandeira Azul (critérios), dados da pesquisa e de como foi a mesma foi realizada.

5.2 MÉTODO DE AVALIAÇÃO DAS PRAIAS

Foi desenvolvida uma metodologia de modelagem que utiliza dados coletados em órgão público para avaliar a qualidade das praias da Ilha de Santa Catarina, e em campo para compor o índice alcançado por cada praia:

- Balneabilidade da água, disponíveis na página do IMA, observando o histórico de cada praia;
- Trabalho de campo, observando o atendimento aos critérios definidos no programa Bandeira Azul, como lixeiras, policiamento, guarda-vidas, banheiros, acessibilidade, comunicação (placas informativas), limpeza das praias e construções irregulares.

Foram definidos pesos para blocos de critérios, nos quais determina-se o percentual de aderência da praia aos critérios do programa Bandeira Azul. Essa

metodologia foi apresentada ao representante do IAR, durante reunião para entendimento do processo de certificação, conforme tabela abaixo.

Tabela 6 Pesos atribuídos para classificação do ranking das praias de Florianópolis

Pesos atribuídos para classificação do ranking (34 critérios)	
PESO	DESCRIÇÃO
10	Atividade ou ação que necessite atuação via legislação (desapropriação, mudança de lei), envolve outros municípios (despoluição de rios) e ou suscite investimentos altos para implantação. Grau de dificuldade elevado.
5	Atividade ou ação que demande tempo e ou recursos para adequação e infraestrutura (contratação de serviços) Grau de dificuldade médio.
2	Atividade que depende de ação de gestão por parte do órgão responsável (definir equipes, criar grupos gestores) Grau de dificuldade baixo.

Fonte: Elaborada pelo Autor

Baseado na definição dos pesos, foi elaborada uma equação utilizada para determinação do percentual de aderência conforme descrito abaixo. Após aplicação da metodologia em todos os critérios, o gestor pode decidir pela solicitação do processo de certificação.

$$\text{Índice}_j = \frac{\sum_{i=1}^N (\text{Peso}_i \times \text{Critério}_i)}{\sum_{i=1}^N \text{Peso}_i} \quad \forall j \in K$$

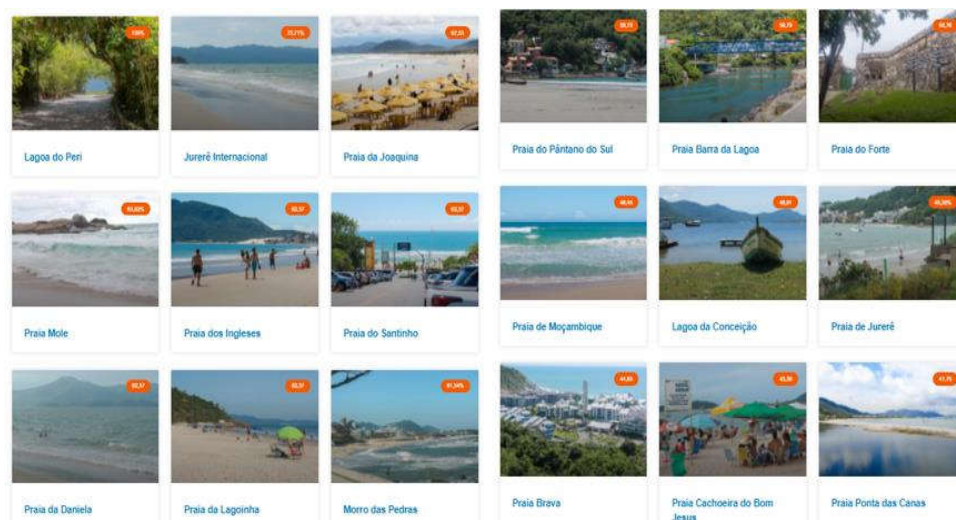
onde:

- Índice_j mede a aderência da praia j em relação aos critérios do Bandeira Azul.
- Critério_i vale 1 se a praia atende ao critério i e 0, caso contrário.
- N é o número de critérios
- K é o número de praias
- i e j são variáveis auxiliares para selecionar um critério ou uma praia em particular, respectivamente.

5.3 CATÁLOGO FOTOGRÁFICO DAS PRAIAS DE FLORIANÓPOLIS

Foi realizado um catálogo fotográfico das Praias de Florianópolis, com as principais evidências do atendimento aos requisitos do programa Bandeira Azul. Esse produto está disponibilizado no site¹².

Figura 15 - Catálogo fotográfico das praias de Florianópolis



Fonte: Elaborado pelo autor

5.4 ARTIGO SUBMETIDO PARA PUBLICAÇÃO EM REVISTA CIENTÍFICA

Foi submetido para uma revista científica, um artigo apresentando os resultados da pesquisa como mais um produto do mestrado.

¹² <https://buscandoabandeiraazul.com/ranking/>