

**EDITAL 04/2025
ESCOLHA COLEGIADO
CAMPUS ITAJAI
MANDADO 2025-2027**

**CONHEÇA OS CANDIDATOS
À REPRESENTAÇÃO DO
SEGMENTO**

DOCENTE

(Por ordem de inscrição)



Douglas Alexandre Rodrigues de Souza

DOCENTE LOTADO NA COORDENAÇÃO DO CURSO TÉCNICO EM ELETROELETRÔNICA DO CAMPUS ITAJAÍ

Suas propostas:

“Participar ativamente das decisões que impactam diretamente o seguimento docente, divulgando, consultando e respeitando democraticamente a decisão do segmento, bem como, o que for melhor para o Campus Itajaí, em consonância com os segmentos administrativos e especialmente discente. Desta forma, não deixando de ser para o bem maior que é o nosso IFSC.



Paulo Roberto de Oliveira Bonifácio

DOCENTE LOTADO NA COORDENAÇÃO DO CURSO TÉCNICO EM
MECÂNICA DO CAMPUS ITAJAÍ

Suas propostas:

“Uma representação transparente e participativa junto a comunidade de docentes do Campus Itajaí.

1. Criação de um canal de comunicação específico para atender as demandas e necessidades dos docentes.
2. Atualizar os docentes sobre as pautas e discussões das reuniões do Colegiado do campus.
3. Absorver os assuntos relevantes e provisionar pautas para abrir discussões junto ao colegiado.
4. Agendar reuniões presenciais para discutir as pautas polêmicas e relevantes aos docentes.”



Sabrina Cassimiro Fonseca de Oliveira

DOCENTE LOTADA NA COORDENAÇÃO DO CURSO TÉCNICO EM MECÂNICA DO CAMPUS ITAJAÍ

Suas propostas:

“Sou Bacharela e Licenciada em Ciências Biológicas pela UFSC (2004), Mestra em Biologia Animal pela UFRGS (2007) e Doutora em Biologia Animal pela UnB (2013). Ingressei na Rede Federal de Educação Profissional, Científica e Tecnológica em 2008, primeiramente como docente substituta no Câmpus Florianópolis (à época CEFET/SC). Há 10 anos, estou como Docente Efetiva de Biologia no IFSC Câmpus Itajaí, atuando em Cursos Técnicos Integrados e FICs. A nível institucional, fui Representante Docente Titular no CEPE por dois mandatos (2019-2021 e 2021-2023) e estou como membra do GT do Código Discente. No câmpus Itajaí, fui membra de diversas comissões e GTs, sendo que permaneço como membra da Comissão de Bancas de Heteroidentificação e GT de Reestruturação do PPC do Integrado de Mecânica. Agora no Colegiado de Câmpus, me disponho a representar o segmento docent e, buscando posicionar-me sempre com ética, na defesa das demandas dos docentes e da democracia institucional.”

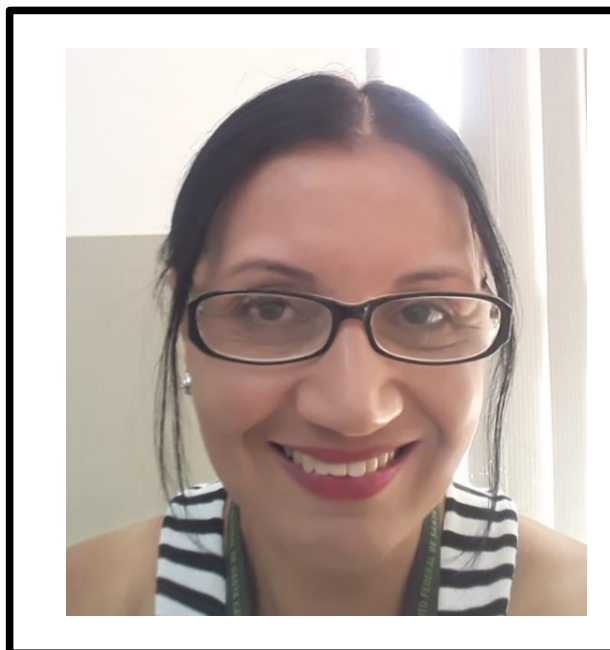
**EDITAL 04/2025
ESCOLHA COLEGIADO
CAMPUS ITAJAI
MANDADO 2025-2027**

**CONHEÇA OS CANDIDATOS
À REPRESENTAÇÃO DO
SEGMENTO**

T.A.E.

Técnico Administrativo em Educação

(Por ordem de inscrição)

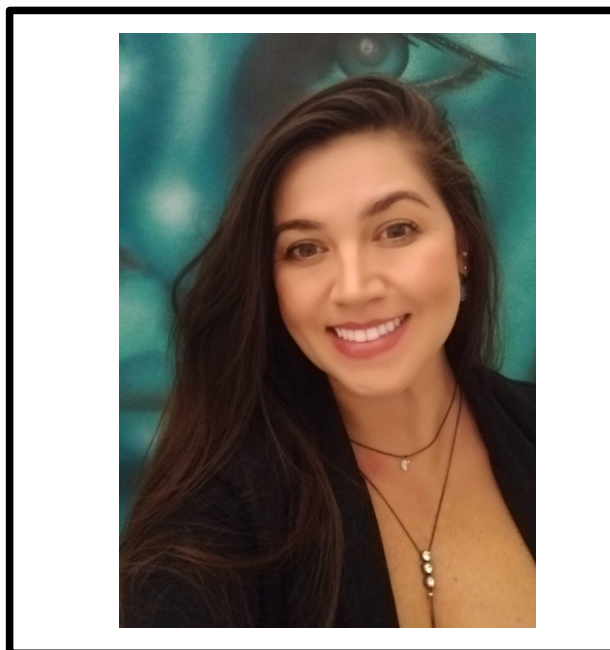


Dhébora Pommerening Pacheco

TÉCNICA ADMINISTRATIVA EM EDUCAÇÃO LOTADA NA
COORDENAÇÃO DE GESTÃO DE PESSOAS DO CAMPUS ITAJAÍ

Suas propostas:

“Contribuir nas decisões do colegiado de forma justa e com representatividade junto aos colegas TAEs..”



Michele Silva Valadão

TÉCNICA ADMINISTRATIVA EM EDUCAÇÃO LOTADA NA
COORDENAÇÃO PEDAGÓGICA DO CAMPUS ITAJAÍ

Suas propostas:

“Como representante no Colegiado pretendo me aproximar das demandas da comunidade acadêmica e auxiliar na proposição de ideias que colaborem com o desenvolvimento do câmpus. Representando o segmento TAE buscarei atuar para que as questões de interesse do segmento sejam tratadas de forma equânime no contexto institucional. ”

**EDITAL 04/2025
ESCOLHA COLEGIADO
CAMPUS ITAJAI
MANDADO 2025-2027**

**CONHEÇA OS CANDIDATOS
À REPRESENTAÇÃO DO
SEGMENTO**

DISCENTE

(Por ordem de inscrição)

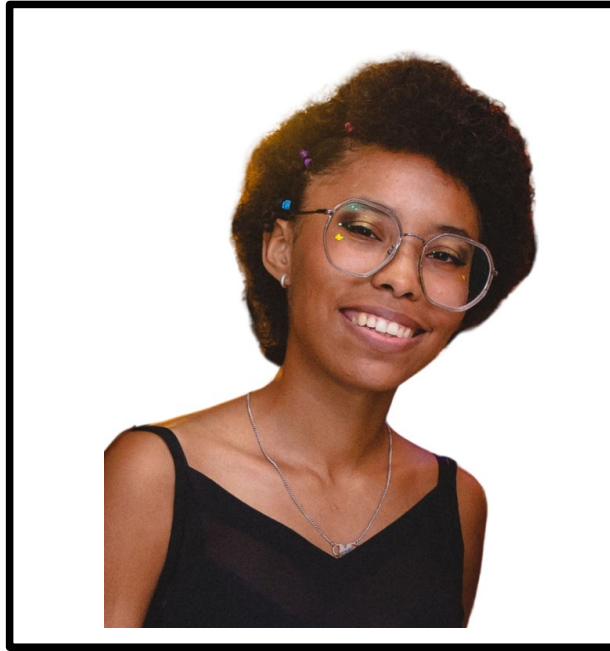


Lucas Varelo Pereira

BACHARELANDO DO 6º MÓDULO DE ENGENHARIA ELÉTRICA

Suas propostas:

“Como candidato à reeleição para representante discente no Colegiado de Campus, meu compromisso é continuar defendendo os interesses dos estudantes, fortalecendo o diálogo entre o corpo discente e a administração acadêmica. Minha intenção é dar continuidade ao trabalho, ampliando as iniciativas que beneficiam nossa comunidade acadêmica. Quero seguir representando os alunos com responsabilidade, transparência e dedicação, garantindo que suas vozes sejam ouvidas e que possamos avançar juntos na construção de um ambiente acadêmico cada vez melhor, buscando e lutando sempre por um educação gratuita, de qualidade e equitativa.”

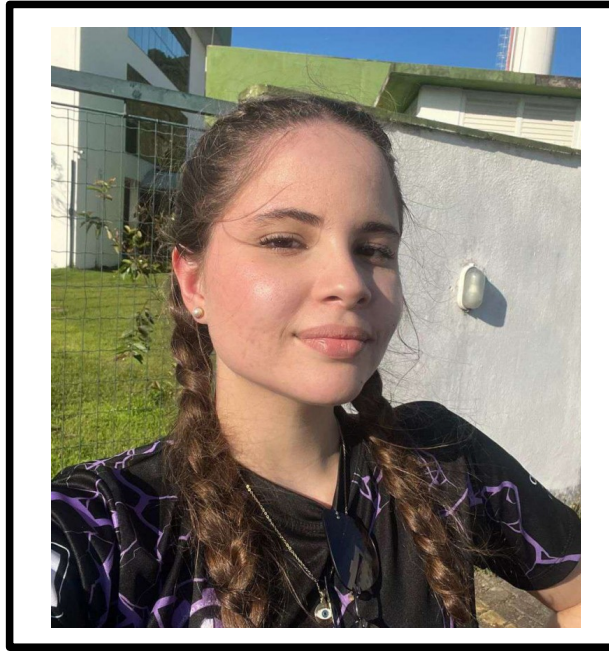


Larissa Rayane da Silva

BACHARELANDA DO 3º MÓDULO DE ENGENHARIA ELÉTRICA

Suas propostas:

“Representar os estudantes nas tomadas de decisões que envolvem o campus e o curso. Melhorar a comunicação entre os representantes e os estudantes.”



Yasmin Schramm Alves Ramos

BACHARELANDA DO 4º MÓDULO DE ENGENHARIA ELÉTRICA

Suas propostas:

“Me candidato para representar os discentes de Engenharia Elétrica no colegiado, atuando como porta-voz ativa e colaborativa. Minhas propostas incluem:

Promover mais atividades extracurriculares, como eventos, workshops e palestras.

Fortalecer parcerias com empresas para estágios, visitas técnicas e projetos práticos.

Melhorar a infraestrutura.

Criar canais de diálogo para coletar e representar demandas dos alunos.

Incentivar a pesquisa, extensão e participação em projetos acadêmicos.

Comprometo-me a atuar de forma transparente e proativa, garantindo que nossas necessidades sejam ouvidas e atendidas.”